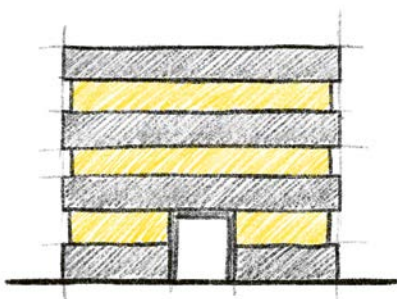




www.lightbank.ch

Förderprogramme für energieeffiziente Beleuchtung

Lightbank ist eine Initiative der Schweizerischen Agentur für Energieeffizienz (S.A.F.E.) in Zusammenarbeit mit dem Fachverband für Beleuchtungsindustrie (FVB) und der Schweizer Licht Gesellschaft (SLG)

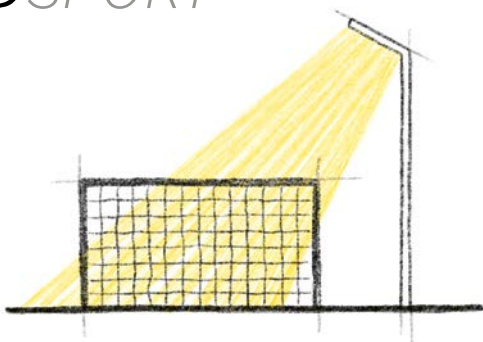


Bei der Erneuerung von Beleuchtungsanlagen in grösseren Industrie- und Dienstleistungsbauten können durch Einsatz von effizienten LED-Leuchten und modernen Lichtmanagement-Systemen bis zu 80 Prozent Energie und Energiekosten eingespart werden.

www.efeled.ch

Industrie- und Dienstleistungsbauten ab 2000 m²

Umfang	600 Projekte
Einsparung	520'000 MWh
Zeitraum	2012 bis 2024
Förderbetrag	200 CHF pro eingesparte MWh 4'000 bis 30'000 CHF pro Projekt
Anforderung	Energieeffizienz nach SIA Norm 387/4
Antragsteller	Bauherren, Planer, Lieferanten
Trägerschaft	Fachverband der Beleuchtungsindustrie (FVB)
Programmleitung	Stefan Gasser (sg@elight.ch)



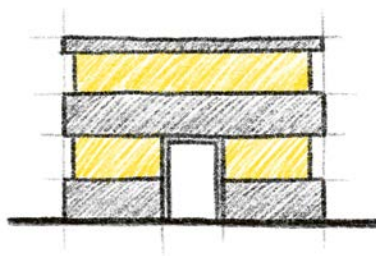
Sportplatzbeleuchtungen mit asymmetrischen und dimmbaren LED-Strahlern verbrauchen weniger Strom und bieten mehr Qualität als herkömmliche Anlagen mit Halogen-Metaldampf-Lampen. Zur Erreichung der notwendigen Beleuchtungsstärke braucht es keine Vorlaufzeit mehr.

www.effesport.ch

Aussen-Sportplätze

Umfang	370 Sportplätze
Einsparung	110'000 MWh
Zeitraum	2020 bis 2024
Förderbetrag	70 bis 350 CHF pro Leuchte
Anforderung	min. 30% Reduktion, dimmbar, asym. Leuchten
Antragsteller	Vereine und Gemeinden
Trägerschaft	Fachverband der Beleuchtungsindustrie (FVB)
Programmleitung	Giuse Togni (giuse.togni@etogni.ch)

senso70



In kleineren Industrie- und Dienstleistungsbauten können bei der Erneuerung der Beleuchtung bis zu 80 Prozent Energie und Energiekosten eingespart werden. Erreicht wird das Ziel durch effiziente LED-Leuchten und die Installation von Tageslicht- und Präsenzmeldern.

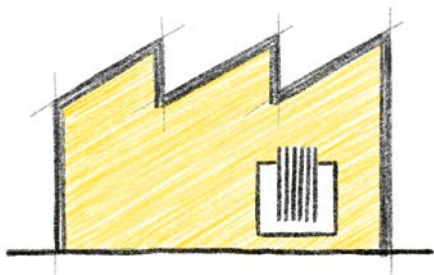
(Nachfolgeprogramm von minus60)

www.senso70.ch

Industrie- und Dienstleistungsbauten bis 2000 m²

Umfang	100 Projekte
Einsparung	45'000 MWh
Zeitraum	2016 bis 2022
Förderbetrag	3'000 bis 6'500 CHF pro Projekt
Anforderung	Energieeffizienz nach SIA Norm 387/4
Antragsteller	Bauherren, Planer, Lieferanten
Trägerschaft	Schweizer Licht Gesellschaft (SLG)
Programmleitung	Stefan Bormann (bormann@slg.ch)

BELTRAFO

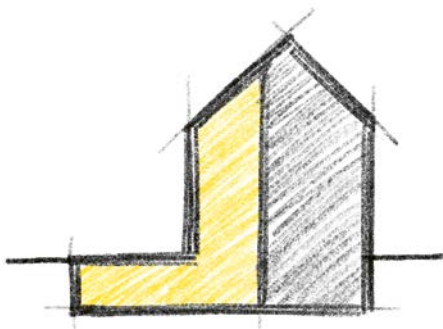


Im Industriebereich ist das Potential bei der Erneuerung der Beleuchtung besonders gross. Das Programm BELTRAFO ergänzt effeLED bei Industriehallen. Zusätzlich bietet es die Möglichkeit an, die Erneuerung von Transformatoren zu unterstützen. *(Nachfolgeprogramm von BELHALLEN)*

www.beltrafo.ch

Industriebauten ab 2000 m²

Umfang	150 Beleuchtungsanlagen und 100 Trafos
Einsparung	105'000 MWh + 40'000 MWh
Zeitraum	2016 bis 2023
Förderbetrag	230 CHF pro eingesparte MWh 5'000 bis 100'000 CHF pro Projekt
Anforderung	SIA Norm 387/4 (Beleuchtung), EnEV 730.02 (Trafos)
Antragsteller	Bauherren und Planer der Industrie
Trägerschaft	Hematik GmbH
Programmleitung	Thomas Heldstab (thomas.heldstab@hematik.ch)

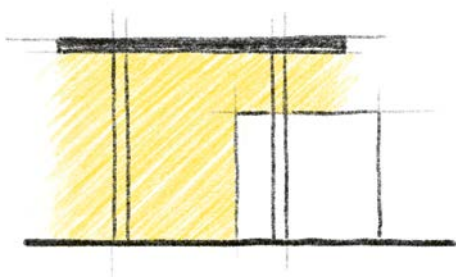


In Wohnsiedlungen, Heimen und anderen bewohnten Gebäude weisen Beleuchtungen von Treppenhäusern, Kellerräumen und Aussenwegen hohe Betriebszeiten auf. Der Einsatz von intelligenten Beleuchtungssystemen senkt den Energieverbrauch bis über 80%.

www.salvaluce.ch

Wohnbauten, Spitäler, Heime ab 1000 m²

Umfang	60 Projekte innen und 150 Projekte aussen
Einsparung	56'000 MWh + 24'000 MWh
Zeitraum	2019 bis 2024
Förderbetrag	200 CHF pro eingesparte MWh 2'000 bis 90'000 CHF pro Projekt
Anforderung	Energieeffizienz nach SIA Norm 387/4
Antragsteller	Bauherren, Planer, Lieferanten
Trägerschaft	Savenergy light solutions GmbH
Programmleitung	Giordano Pauli (solutions@savenergy-light.ch)



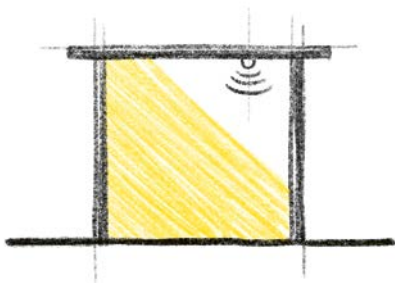
Aussenbeleuchtungen bei Parkplätzen, Bahnhöfen, Tankstellen, Warenumschlagplätzen und Industriearealen haben ein grosses Energiesparpotential. Durch die Regulierung der Beleuchtungsstärke und Brenndauer können mit LED sehr hohe Einsparungen erzielt werden.

www.sicuraluce.ch

Aussenbeleuchtungsanlagen

Umfang	220 Projekte
Einsparung	55'000 MWh
Zeitraum	2022 bis 2024
Förderbetrag	250 CHF pro eingesparte MWh 2'000 bis 90'000 CHF pro Projekt
Anforderung	Intelligente Lichtsteuerung
Antragsteller	Bauherren, Planer, Lieferanten
Trägerschaft	Savenergy light solutions GmbH
Programmleitung	Giordano Pauli (solutions@savenergy-light.ch)

optiLight



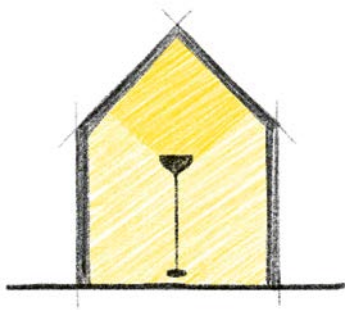
Viele Beleuchtungsanlagen sind überdimensioniert und die Sensorik ist nicht richtig eingestellt. Die Experten von OptiLight unterstützen die Bauherren kostenlos bei der Optimierung Ihrer Beleuchtungsanlage. Durch die richtige Einstellung können bis zu 30% Energie eingespart werden.

www.optilight.ch

Alle Anwendungen (ohne Privatwohnungen)

Umfang	50 Optimierungen
Einsparung	5'000 MWh
Zeitraum	2020 bis 2023
Förderbetrag	Kostenlose Unterstützung durch Experten
Anforderung	Energieeffizienz nach SIA Norm 387/4
Antragsteller	Öffentliche und private Bauherren
Trägerschaft	Schweizer Licht Gesellschaft (SLG)
Programmleitung	Stefan Bormann (bormann@slg.ch) Gregory Bartholdi (bartholdi@slg.ch)

alledin.ch



Seit September 2021 sind die meisten Halogenlampen für Haushaltleuchten verboten. Der Ersatz einer herkömmlichen Leuchte mit R7s-Halogenstablampe durch eine LED-Leuchte spart 80 bis 90% Energie. Alledin unterstützt diesen Ersatz finanziell um den Umstieg auf LED zu erleichtern.

www.alledin.ch

Ersatz von Halogenleuchten (R7s durch LED)

Umfang	Ersatz von 30'000 Halogenleuchten R7s
Einsparung	105'000 MWh
Zeitraum	2020 bis 2022
Förderbetrag	25 bis 100 CHF pro Leuchte
Anforderung	Entsorgung der alten Halogenleuchte R7s
Antragsteller	Konsumenten, Info durch Fachhändler
Trägerschaft	Alledin GmbH
Programmleitung	Giuse Togni (giuse.togni@etogni.ch) Stefan Gasser (sg@elight.ch)

In keinem anderen Bereich kann so viel und so einfach Strom gespart werden wie bei der Beleuchtung. Mit effizienten LED-Leuchtmitteln, wirkungsvollen Sensoren und optimaler Tageslichtnutzung lässt sich der Stromverbrauch für Beleuchtung um mehr als 50% reduzieren - häufig mit einem Gewinn an Qualität und Komfort.

Auf dem Internetportal www.lightbank.ch stehen Ihnen Förderprogramme des Bundesamtes für Energie zur Verfügung. Unterstützt werden Innenraumbelichtungen für Industrie-, Dienstleistungs- und Wohnbauten, Aussenraumbelichtungen und Sportplätze. Alle Förderanträge können zentral auf www.lightbank.ch eingereicht und abgewickelt werden.

Die wesentlichen Informationen zu den Programmen, den Anforderungen und Förderbeträgen sind in den einzelnen Steckbriefen aufgeführt. Weitere Informationen zur Förderung der Stromeffizienz finden Sie unter www.prokw.ch

www.lightbank.ch



ProKilowatt
↓

Die Förderprogramme werden unterstützt durch ProKilowatt unter der Leitung des Bundesamtes für Energie.